



～そだてようみんなの力で愛の輪を～



ありがとう

13
年
間

みんなの館



発行 社会福祉法人
矢板市社会福祉協議会
編集 社協だより編集委員
矢板市扇町二丁目4番19号
TEL 0287-44-3000
印刷 株式会社 ヴェスタ

目次

- 移転・常設サロン 2、3
- ご利用ください 4、5
- 助け合い・支え合いのある地域づくり 6、7
- ご協力ありがとうございます 8、9
- 立式のプレゼント贈呈・他 10

4月1日から事務所の場所が変わります

令和6年4月から、矢板市社会福祉協議会の事務所が、現在のきずな館から泉きずな館(旧泉中学校)に移転します。

これに伴い、4月1日以降の社会福祉協議会の業務は、新事務所で行うこととなりますので、ご理解のうえ、ご利用されますようお願いいたします。

また、移動手段がないなど、泉きずな館に行けない方のために、きずな館で行っている業務の一部(相談業務)並びに施設管理公社及びシルバー人材センターの料金等の收受事務を取り扱う「サテライト窓口」を、4月から矢板市子ども未来館内に開設するとともに、片岡地区においても出張相談を実施しますので、併せてお知らせいたします。

移転先事務所

名称 → 泉きずな館 (旧泉中学校)
住所 → 矢板市泉 526 番地
電話番号 → 44-3000(変更なし)

サテライト窓口

設置場所 → 矢板市子ども未来館内
日時 → 毎週火曜日から金曜日の9時から17時
(ただし、相談業務は毎週火曜日と木曜日の週2日、年末年始・休日を除く)

片岡地区出張相談

実施場所 → 片岡公民館
日時 → 毎週金曜日の9時から17時
(年末年始・休日を除く)

各種相談実施場所の変更のお知らせ

令和6年4月からの社会福祉協議会事務所移転に伴い、各種相談業務の実施場所が変更になります。

(変更前) 矢板市きずな館 2階会議室 → (変更後) 矢板公民館 2階研修室

変更時期 令和6年4月実施分から

相談名	実施日	時間	場所	予約
無料法律相談会	毎月第3木曜日 (休日等の場合は翌日)	9:00~12:00	矢板公民館 2F 研修室	相談日前々月 1日から受付
心配ごと相談	毎週火曜日 (第2火曜日、祝日を除く)	9:00~12:00		不要直接 おいでください
成年後見相談	奇数月第3水曜日	10:00~12:00		事前に予約が 必要です

【お問い合わせ先】 矢板市社会福祉協議会 44-3000

4月から泉常設型サロン「いこいず」オープン!!

泉きずな館(旧泉中学校)内に、令和6年4月から常設型サロン「いこいず」がオープンします。誰でもいつでも集える居場所として、平日は毎日、来て楽しめる行事を行っています。お茶を飲みに来るだけでも大歓迎です。ワンコイン給食(500円)も提供します(要予約)。毎日でも、来られる時だけでも通っていただき、楽しみながらいつの間にか介護予防をしましょう。

場 所 泉きずな館 1F (旧泉中学校内)

開設時間 月～金曜日 9時～16時

対 象 どなたでも(お子さんから高齢者の方まで、お待ちしております。泉地区以外の方も大歓迎)

内 容 うたごえ喫茶、サロン農園、泉保育所との交流、体操教室、かぎ針編み、季節の料理教室、映画・レコード鑑賞、腰痛体操、よろず相談会 など

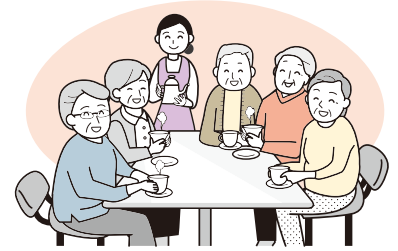
参加費 無料(一部材料費などの実費を頂くこともあります)

送 迎 泉地区の方で移動手段のない方を無料送迎いたします。(要予約)

ワンコイン給食 月～金曜日(要予約) 500円

問い合わせ 高齢対策課 TEL 43-3896

《送迎・給食申込み》 社会福祉協議会 TEL 44-3000



～移動支援事業(送迎サービス)利用者を募集しています～

矢板市社会福祉協議会では、泉きずな館(旧泉中学校)で、令和6年度から開設予定の常設型サロンを利用される方の参加支援を行うため、「移動支援事業(送迎サービス)」を実施します。

この事業は、泉地区にお住まいのおおむね65歳以上の方で、サロンで行われる講座・教室などに参加したいけど、自動車を持っていない、免許を返納したなどにより、自力での移動が困難な場合、社会福祉協議会の車両により自宅などから泉きずな館への送迎を行うサービスです。

サロンでは、毎日おいしいランチも用意しておりますので、サロンへの積極的なご参加と送迎サービスのお気軽なご利用をお待ちしております。

利用日時 月曜日～金曜日 8時30分～17時

利用内容 希望講座への参加のための、自宅などから泉きずな館への送迎

利用料金 無料

送迎車両 社会福祉協議会の車両

送迎者 市内に居住する登録をした「運転ボランティア」により運行

利用申込 登録申込書により登録のうえご利用ください。まずは、電話等でお問い合わせください。

～移動支援事業(送迎サービス)有償ボランティアを募集しています～

矢板市社会福祉協議会では、泉きずな館(旧泉中学校)で、令和6年度から開催する講座などを利用される方の「移動支援事業(送迎サービス)」にご協力いただける**有償ボランティア**を募集しています。

自動車の運転が好きな方、ボランティアに興味のある方、地域のために貢献したい方、移動手段のない高齢者などのために空いている時間を有効に使ってみませんか?

活動時期 令和6年4月1日～

活動日時 平日8時30分～17時までのうち、都合の良い日および時間帯

活動内容 泉きずな館(旧泉中学校)で開催するサロン・教室・講座などの参加者で、移動手段のない方を送迎します。送迎車は、社会福祉協議会の車両を運転します。

募集対象 市内に在住する普通自動車運転免許をお持ちの75歳未満の方

報酬・保険 報酬は迎え又は送りの**運転業務1回につき1,000円**です。活動の際はボランティア活動保険に加入します。

申込方法 運転ボランティア受付票により申込・登録後、活動をお願いします。まずは、電話等でお問い合わせください。

申込・問い合わせ／矢板市社会福祉協議会 44-3000



矢板市ファミリーサポートセンター

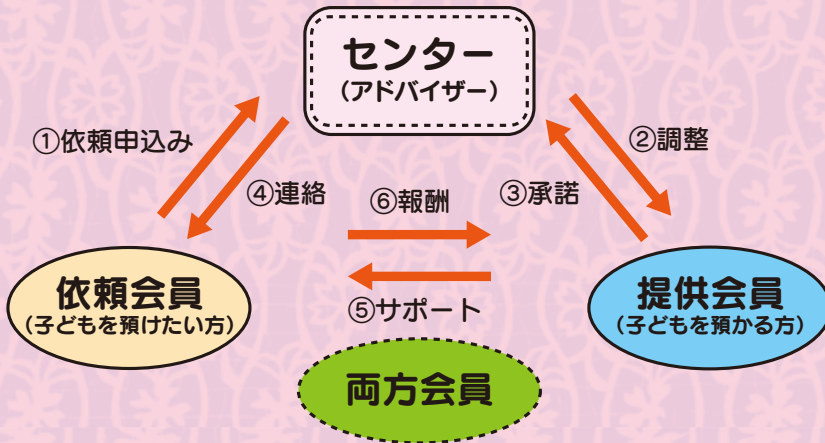
～地域の子育てに参加しよう～

この制度は、地域全体で子育て家庭をサポートすることを目的として、会員登録による組織化を図りお互いに助け合いながら育児支援を行う有償のボランティアです。

募集

自分の空いている時間を使って、子育てのサポートをしてみませんか？参加をお待ちしています。

支援場所 ・提供会員の自宅または指定場所 ・子ども未来館



- ① 依頼会員からセンターへ依頼申込み
- ② センターが提供会員と調整を図る
- ③ 提供会員からセンターへ承諾
- ④ センターが依頼会員へ提供会員を紹介
- ⑤ 提供会員が依頼会員をサポートする
- ⑥ 依頼会員から提供会員へ報酬を払う

両方会員

令和6年4月からの移転先

〒329-2504 矢板市泉526番地(矢板市泉きずな館内)
月曜日 9:00～17:00 電話 44-3000

〒329-2164 矢板市本町2番25号(矢板市子ども未来館内)
火～金曜日 9:00～17:00 電話 43-0505



子ども未来館でのようす

無料で貸し出します

◎リフト付ワゴン車

利用する3日前(土・日を除く)までにお申し込みください。電話予約もできます。返却時にガソリンを満タンにしてください。

◎車椅子(大人用・子ども用)

一時的に車椅子が必要な方にお貸ししています。

◎きずな館 2F 会議室

ボランティア活動を目的としたグループが利用できます。

*ボランティア登録が必要です。

月～金曜日 午前9時～午後5時

土曜日 午前9時～午後3時

事前に電話で申請してください。

休館日 日曜日、国民の祝日、

12月29日～1月3日

◆無料法律相談会

●日時: 毎月第3木曜日(休日の場合は翌日)
9時～12時

●場所: きずな館 2F会議室(令和6年3月末まで)
◎予約制 相談日前々月の1日から受付

◆心配ごと相談

●日時: 毎週火曜日
(第2火曜日、休日、年末年始を除く)
9時～12時

●場所: きずな館 2F会議室(令和6年3月末まで)
◎予約不要 直接おいでください。

◆成年後見無料相談会

●日時: 奇数月第3水曜日 10時～12時

●場所: きずな館 2F会議室
(令和6年3月末まで)

◎予約制 事前に予約が必要です。

困りごと・悩みごとを気軽に相談！



権利擁護センター あすてらすやいた

認知症高齢者、知的障がい者、精神障がい者などの判断能力が十分でない方の権利と財産を守り、地域で安心して自立した生活を送れるようお手伝いするのが、権利擁護センター「あすてらすやいた」です。

- ◎ 次のようなことでお困りの方はお気軽にご相談ください。
 - ・ 日常的な金銭の管理に不安がある。
 - ・ 福祉サービスの利用手続き等の手伝いをしてほしい。
 - ・ 通帳や印鑑等の保管に不安がある。
- ◎ 必要に応じて次のような3つのサービスを利用することができます。
 - ◆ **福祉サービスの利用援助**
様々なサービスについての情報提供や専門家の紹介、サービス申し込み手続きの代行や、本人に同行して支援等を行います。
 - ◆ **日常的な金銭管理サービス**
本人に代わって預貯金の出し入れ、公共料金や家賃の支払い等を行います。
 - ◆ **書類等預かりサービス**
預金通帳、権利書、保険証書、実印等を安全に保管します。

ご利用までの流れ



～生活支援員募集のお知らせ～

あすてらす(日常生活自立支援事業)では、「生活支援員」を募集します。「支援計画」に基づいて、ご利用者のもとを定期的に訪問して、福祉サービスの利用のお手伝いや預貯金の出し入れをサポートし、身近な支援を行います。福祉事業の基本的なことが経験できますので、これまでにボランティア活動の実績のある方には、ぜひ申し込みをお願いします。

問い合わせ ☎43-8700 (あすてらす専用)

高齢者等給食サービス

高齢者を対象に栄養のある食事を提供するとともに、安否確認を主な目的として、お昼にお弁当を届けます。(1食200円、週1回配付)

こんな方が
利用できます。

- ♥ 70歳以上でひとり暮らしの方、高齢者のみの世帯の方
(同一建物・同一敷地内または、近隣に近親者が居住している場合は対象外)

- ♥ 介護サービス(デイサービス・ホームヘルパー・愛の訪問事業等)を週3回以上利用していない方

愛の訪問事業

80歳以上のひとり暮らしの方の安否確認を主な目的として、ヤクルトの無料配付を行っています。

こんな方が
利用できます。

- ♥ 80歳以上でひとり暮らしの方
(同一建物・同一敷地内または、近隣に近親者が居住している場合は対象外)

- ♥ 介護サービス(デイサービス・ホームヘルパー・高齢者等給食サービス)を週2回以上利用していない方

令和6年度ボランティア保険加入受付中

保険料(1名あたり)
(団体割引20%適用済過去の損害率による割増引適用)

加入プラン	基本プラン	天災・地震補償プラン
保険料	350円	500円

〈基本プランに加入される方へ〉 基本プランでは地震、噴火、津波に起因する死傷は補償されません。 ◆災害ボランティア活動の参加は「天災・地震補償プラン」への加入をおすすめします。 ◆令和4年1月17日からゆうちょ銀行の払込み料金が改定されましたのでご注意ください。

助け合い・支え合いのある地域づくり



地域のみなさんの話し合いの場（第2層協議体）

高齢になっても住み慣れた地域で自分らしく暮らすためには、住民同士の助け合い・支え合いがとても大切です。第2層協議体では、地域で行なわれている助け合い活動や「こんな手助けがあったらいいな」と思うことなどの情報交換・話し合いを行っています。

**矢板 助け合いの会
「やさしい手」**
第4金曜日
14:00～
会場：きずな館

泉 ほっちの会
第3金曜日
14:00～
会場：泉公民館

片岡 ささえあいの会
第4水曜日
14:00～
会場：片岡公民館

関心のある方の参加をお待ちしております！まずはお気軽に、社会福祉協議会までご連絡ください。
※新型コロナの状況により、休止となることがあります。

移動販売「すーぱーつぼみん号」

4月から運行ルート、
時間が変更になっています。



【運行ルート】R6.4.1より

月曜日 第1・3・5週

順路	場 所	訪問時間
①	矢板五区自治公民館	10:30～
②	荒井市営住宅駐車場	11:00～
③	安沢自治公民館	11:35～
④	泉きずな館	12:15～
⑤	ハッピーハイランド 矢板中央	13:00～

月曜日 第2・4週

順路	場 所	訪問時間
①	矢板五区自治公民館	10:30～
②	合会自治公民館	11:15～
③	泉きずな館	12:15～
④	ハッピーハイランド 矢板中央	13:00～

木曜日 第1・3・5週

順路	場 所	訪問時間
①	たかくら通り	10:30～
②	コリーナ矢板自治公民館	11:10～
③	泉きずな館	12:00～
④	長井自治公民館	13:10～

木曜日 第2・4週

順路	場 所	訪問時間
①	木幡北山はつらつ館	10:30～
②	山田東側広場	11:05～
③	山田自治公民館	11:25～
④	泉きずな館	12:00～
⑤	長井自治公民館	13:10～

※注意事項

- ・天候や交通状況等により、運行時間が前後する場合があります。
- ・荒天時は休業する場合があります。
- ・運行ルートは今後変更になる場合があります。
- ・各拠点15分程度滞在します。

～ 生活支援コーディネーター便り ～

2023年10月よりサロンを訪問し、サロン活動の様子をA4版で「気まぐれ便り」とし、時期を決めずに発行しています。

他のサロンってどんなことを行っているの？ 他のサロンにも参加してみたいと思ってもらえるようにサロンや矢板市社会福祉協議会の窓口で配布しています。

配布場所 各サロンと矢板市社会福祉協議会 ※バックナンバーも置いています

Yaita生活支援コーディネーターきまぐれ便り 第8号

富田シニアクラブ（きらきらサロン）

2016年から毎月7年。サロンは週1回開催し約15人前後の人が参加しています。おしゃべり、筋トレ、軽い運動、ゲームなどを行い、いきいき体健や栄養講座など専門的な出張講座も受けています。

サロン集点30から50個点を目標して、矢板市には「元気な高齢者が多い」と他市からの声が高くなるにたいいいなと思っています。市長の1/3は高齢者なのですから。

クリスマス会を開催
たくさんの日用品、食料品、手作りの飾りなど魅力的な景品を前にビンゴ大会、じゃんけん大会でハッスル!

清掃活動
日帰り研修旅行
グラウンドゴルフ
ゴムバンドを使って体操

大福きらきらサロン

矢板通り部の会から4名の方が見え地域に伝わる良路を語ってくれました。身近な地域での話に、興味深く聞き入りました。笑いがこぼれたり、そんな由来、伝説があったんだ、と再認識。また、是非開催を、と参加さんから。

体操
手話
グラウンドゴルフ

開催して嬉しい情報、イベントがありましたら
矢板市社会福祉協議会 生活支援コーディネーター 根本 池田 まで
0287-44-3000

2024年2月 Yaita

生活支援コーディネーターきまぐれ便り 第9号

新活用せ口の笑いのネカマ!

不安解消 笑う門には福来る 免疫力UP 認知効果
美肌効果 認知症予防 うつ克服
幸せホルモン 有酸素運動 血圧低下

ほほ笑み会

活動の中に【見守り】を取り入れることになりました。おひとり暮らしで見守りが必要だと思われたお宅をみんなで訪問します。「不審に思われる...」「余計なお世話ではないか...」「やらなきゃいけない」といったことが解消されました。「久しぶりー!家にいるならサロンに、遊びにおいでよ!」という声掛けに「ありがとう」と笑顔。気にかけることがあることの安心感を改めて感じました。

伊佐野サロン会

代表は、区長の格和さん。泉ばっちの会でつながった岡本さんの協力もあり、本格的なカラオケセットで熱唱(笑)歌をうたわなやかたも、カードゲームや茶話会をして、気ままに憩いの時間を過ごしています。誰でも歓迎の居場所なので一度足を運んでみてください(^^)

こんな活動しているよ、こんな事するよ、など皆さんからの連絡お待ちしております。
サロンの詳細は、サロンマップをご参照ください。
0287-44-3000
矢板市社会福祉協議会 生活支援コーディネーター 根本 池田

こんな活動しているよ、
こんな事するよ、など
皆さんからの連絡
お待ちしております。

Yaita生活支援コーディネーターきまぐれ便り 第10号

輪投げの得点、計算の速さに説明

沢長寿会

今日は農村環境改善センターでの輪投げ。「グラウンドゴルフの場所の草がね...」「今年みんなで送迎してもらい、温泉に行ってくるよ。」っていいなあ。第1回投球フォーム選手権。第2回もお楽しみに。

投球フォーム

キムラー 601
キムラー 602
キムラー 603
キムラー 604
キムラー 605

富田結いクラブ

それ!

五重の塔の出来上がり

暖かい日差しがほっこりする体育館。輪投げで身体を動かしています。途中で休憩(茶話会)があり、一休みしながら、笑顔。1月からグラウンドゴルフも月2回行うようになったとの事。91歳コンビも、ますます元気に活躍中!

開催して嬉しい情報、イベントがありましたら
矢板市社会福祉協議会 生活支援コーディネーター 根本 池田 まで
0287-44-3000

サロンの詳細は、サロンマップをご参照ください。

《 連絡先 》

☎ 0287-44-3000

矢板市社会福祉協議会
生活支援コーディネーター

根本 池田 まで

ご協力ありがとうございました

令和5年11月1日～令和6年2月9日受付分
(順不同・敬称略)

＜赤い羽根共同募金 令和5年度＞

■実績額 …………… 3,957,239円	■個人募金内訳
■内訳	・鈴木 健太 様 20,000円
戸別募金 …………… 3,481,900円	・飯嶋 源太郎 様 16,330円
法人募金 …………… 300,602円	・石田 巖 様 3,000円
職域募金 …………… 101,932円	・窪田 恵 様 1,000円
個人募金 …………… 41,330円	・匿名 1,000円
自動販売機募金 …………… 13,680円	令和6年能登半島地震災害義援金
(1ヶ所：㈱飯野製作所様)	・泉龍寺写経会 20,000円
その他 …………… 17,795円	・アイ・イクイ・クラブ 13,865円
	・社協窓口募金箱 9,068円

＜歳末たすけあい募金 令和5年度＞

■実績額 …………… 1,829,190円
■内訳
戸別募金 …………… 1,817,310円
その他(利息) …………… 11,880円
■歳末たすけあい募金の使いみち
●歳末たすけあい見舞金事業(低所得世帯への見舞金配分)
●年末年始ボランティア活動への活動費助成
●地域福祉配分事業への助成

(募金内訳は当会HPに掲載し、2月9日以降の募金についても受付次第掲載しています)

＜地域福祉振興基金(高原基金)＞

- ・矢板市グラウンド・ゴルフ協会 …………… 20,000円
- ・宇都宮ヤクルト販売(株) …………… 29,000円
- ・映画「島守の塔」上映実行委員会 …………… 80,000円

- ・泉龍寺写経会 …………… 10,000円
- ・関智博 …………… 6,000円
- ・矢板保育園保護者会職員一同 …………… 39,236円
- 匿名 …………… 1,230円/20,000円/15,156円

＜善意銀行預託＞

- ・家族葬専用式場つむぎ矢板 …………… 野菜
- ・株式会社ダイナム栃木矢板店 …………… 日用雑貨品一式
- ・五家英子とみんなで楽しく踊ろう会 …………… 車いす1台
- ・飯嶋アイ …………… 毛糸
- ・渡辺瞳・木下ミサ子 …………… そば2箱・のり・うどん2箱
- ・安沢ほほえみ会 …………… 豆餅・野菜・タオル
- ・JAしおのや女性会 …………… パックご飯・乾麺・食用油
- ・沼田律子 …………… 切手・ハガキ
- ・やすらぎの会 金田ミヨ子 …………… さつまいも5kg
- ・金子哲夫 …………… チンゲン菜25株

- ・匿名の方々から
10,000円、野菜、下着・食料品、紙おむつ、粉ミルク、切手
米115kg、かぼちゃ、ねぎ、白菜



JA しおのや女性会



株式会社ダイナム栃木矢板店

＜社会福祉協議会会費＞

- 特別会費 ・ 酒井優壽 …………… 30,000円
- 施設会費 ・ 社会福祉法人がんばり福祉会 …………… 5,000円



思いやり福祉講座 ～乙畑小学校・矢板東高校定時制～



11月20日(月)、乙畑小学校4年生を対象にポッチャと車いす乗車体験を通じた出前講座を実施しました。
児童から「車椅子を利用している方で困っている人をみかけたら、声をかけてあげたい。」との意見があり、思いやりの心を育てていました。



12月18日(月)、矢板東高等学校定時制生徒を対象に、「災害にともなう人権問題」をテーマとした福祉講座を実施しました。
災害時における人権問題や被災者の心のケアについて理解を深め、避難所で活用できる「新聞紙スリッパ」づくりを体験しました。

令和5年度 年末年始ボランティア活動事業報告

歳末たすけあい募金を原資として、市内で活動しているボランティア団体に対し、年末年始ボランティア活動費を助成しました。各団体の皆さんが特色を生かした福祉活動に取り組むことができました。



傾聴笑がお



創年大学ぶらぶらクラブ



団体名	ボランティア活動内容
風車	年末年始多世代交流会（お餅つき・お供えづくり等）
矢板市シニアクラブ連合会	特別養護老人ホーム（4か所）への年末年始プレゼント
おはなしポットの会	歳末特別講演会「子どもの本ができるまで」
ガールスカウト栃木県第22団	鬼仮面&お雛様花飾りづくり・プレゼント施設訪問
青少年リーダー育成・子育て生涯学習支援ソフィア	「Xmasカード・飾り作り・施設訪問
傾聴笑がお	特別養護老人ホーム利用者へクリスマスプレゼントの配布
創年大学ぶらぶらクラブ	りんごの木へのクリスマス行事支援（初詣及び年末年始行事）
矢板市更生保護女性会	那須学園クリスマス訪問（飲食物やお花をプレゼント）
片岡四区ボランティア「たかくらの会」	特別養護老人ホームたかくらの里へのクリスマスプレゼント交流会
高齢者等給食ボランティア	クリスマス特別食（クリスマス風にラッピングした洋菓子の提供）
えほんひろば	えほんクリスマス会「赤ちゃんのじかんえほんひろば」
AKICHI	新春もちつき大会（外遊び交流活動等）
花水木の会	歳末たすけあい特別事業「おしゃべり会」

🌻🌻 ~ 募集しています ~ 🌻🌻

高齢者等給食の 配送ボランティア募集

高齢者等給食サービスの利用者にお弁当をお届けする**配送**ボランティアを募集します。

配送 月1~2回程度
火曜日・木曜日(10:50~12:00)

~ ご協力お願いします ~

音訳ボランティア (簡単なパソコン操作が出来る方)

★活動内容 目の不自由な方へ、市の広報・社協だより・議会だより等をDAISY(パソコンを使用してCDに編集)で郵送します。
きずな館又は自宅

★活動場所 隔月2回(年12回)

★活動時間 日時、日程はグループで協議

ボランティア連絡会団体登録

★随時受付けております。

市内のボランティアグループや市民活動グループの横の連携と、情報交換するために各団体のプロフィールを自由にご覧いただけます。

キッチンやいた

— 食でつながる人と地域 —

寄附の登録をお願いします

米・野菜・食品
(消費期限が1か月以上あるもの)

生活に困窮している方、高齢者等給食などで使わせていただきます。

申し込み・問い合わせ 矢板市社会福祉協議会 ☎ 44-3000

お知らせ

🎁 立志式のプレゼント贈呈 🎁

矢板市更生保護女性会

令和6年1月に今年の立志者、市内2中学校(矢板・沢分校・片岡)総勢246名の二年生へ絵手紙と会員が心を込めた手作りストラップをプレゼントしました。今後もこの活動を継続していきたいと思ひます。



矢板中学校



手作りストラップ



プレゼント製作中



絵手紙

お知らせ

矢板市地域手をつなぐ親の会交流会

令和6年1月20日(土)矢板市地域手をつなぐ親の会交流会を開催しました。フライングディスクストラックアウトとビンゴ大会を行い、障がい者スポーツ活動の促進とともに、会員の交流も深めました。市生涯学習館体育室で行い、30名の会員の方が参加しました。



市生涯学習館体育室

お知らせ

令和5年度子育て応援・青少年育成イラストコンクール入賞作品

イラストコンクールの結果、下記の作品が部門別の最優秀作品に選ばれました。その他の入賞作品は、当会ホームページで公開し、イケボス池田キッズハウスに展示しておりますので、ぜひご覧ください。最優秀作品等は、イケボス池田キッズハウスの広報資材として活用されます。



【小学生の部】

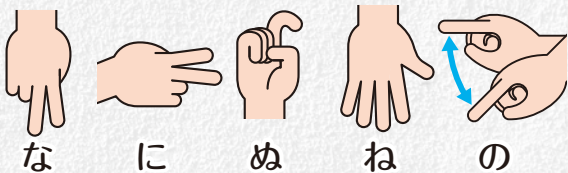


【中学生の部】



【高校生の部】

指文字なにぬねの



な に ぬ ね の



う、祈つていきます。

あとかき